

雄性 头顶三角狭长，亮黑色，毛黄色，长，单眼前覆黄粉被，单眼三角着生较后；额黑色，两侧覆黄粉被；颜上半部黑色，下半部黄色，密覆黄粉被。触角黑褐色。中胸背板黑色，毛淡色，短，背板基部具2条不明显的毛纵条；小盾片半圆形，黑色，边缘黄色，密被白毛；侧板同背板。腹部基部宽，端部狭，黑色；第2、3节具不明显的红褐色粉斑。足黑色；前、中足腿节基部和末端黄色，胫节黑褐色，端部及跗节黄色，末端2节褐色；后足腿节橘红色，端部黑色，胫节和基跗节黑褐色，其余跗节红褐色。翅透明。

检查1号标本：

云南(瑞丽姐告，750m，1981.V.5，李法圣采)。

分布 云南。

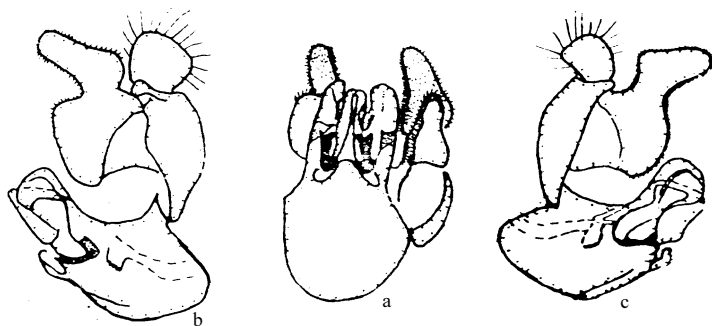


图 390 怪颜桐木蚜蝇 *Chalcosyrphus atopus* Yang et Cheng

a. 雄性外生殖器 (腹面观) (genitalia of male in posterior view) b. 雄性外生殖器 (左侧面观) (male genitalia of left side in lateral view) c. 雄性外生殖器 (右侧面观) (male genitalia of right side in lateral view)

(540) 弯足桐木蚜蝇 *Chalcosyrphus curvipes* (Loew, 1854) (图 391)

Xylota curvipes Loew, 1854: 19.

Chalcosyrphus curvipes (Loew, 1854): Peck, 1988: 223; Huang *et al.*, 1996: 209.

体长 15-18mm。

体黑色。雄性头顶被黑毛；额突中部裸，两侧及颜密覆黄褐色粉被；颊及后头毛黄白色。触角第1节黑褐色，第2、3节橘红色；芒红褐色。中胸背板黑色，被黄褐色短毛；侧板及小盾片同背板；小盾片盾下毛长。腹部细长；第4节最长，黑色，具光泽，背板被黑色短毛，基部两侧被较长白毛。前足橘红色；中足基节、转节及腿节基半部黑色，端半部及胫、跗节橘红色；后足大部黑色，仅腿节基半部橘红色；足毛长、密，尤以腿节和胫节外侧明显，前、中足毛黄色，后足毛主要黑色，仅腿节基半部毛黄色；后足腿节很膨大，端部黑刺中等大，不很明显，后足胫节弯曲，末端下侧具宽大的中齿突。翅

淡黄色，端半部略带淡褐色，翅痣深褐色。

共检查 8 号标本：

北京(小龙门, 1997.VII.31, 1 个)、河北(红松坑, 1931.VI.10, 1 个)、吉林(高岭子, 1940.VII.2-20, 3 个; 长白山, 850m, 1996.VII.21, 1 个, 1987.VII.18, 1 个)、新疆(昭苏, 2450m, 1978.VII.21, 1 个)。

分布 北京、河北、吉林、新疆; 原苏联; 欧洲。

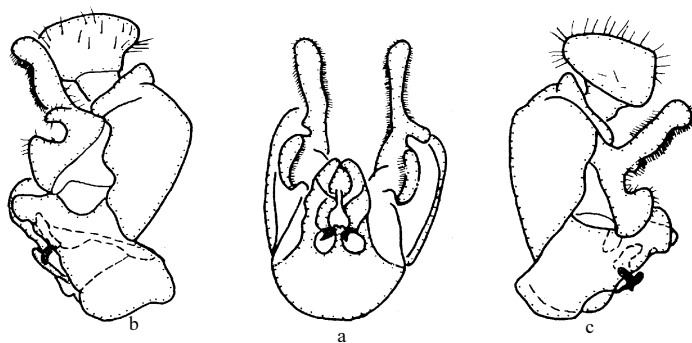


图 391 弯足桐木蚜蝇 *Chalcosyrphus curvipes* (Loew) ♂

a. 雄性外生殖器 (腹面观) (male genitalia in ventral view) b. 雄性外生殖器 (左侧面观) (male genitalia of left side in lateral view) c. 雄性外生殖器 (右侧面观) (male genitalia of right side in lateral view)

(541) 橘腿桐木蚜蝇 *Chalcosyrphus femoratus* (Linnaeus, 1758)

Musca femorata Linnaeus, 1758: 595.

Syrphus volvulus Fabricius, 1794: 295.

Musca longipes Thunberger, 1791: Synonymized by Thompson, 1995: 162.

Chalcosyrphus curvipes Loew, 1854: Synonymized by Mutin *et al.*, 1999: 486.

Chalcosyrphus sapporoensis Shiraki, 1930: 76: Synonymized by Mutin *et al.*, 1999: 486.

Chalcosyrphus femoratus (Linnaeus, 1758): Peck, 1988: 223; He *et Chu*, 1992: 3.

体长 11-15mm。

体黑色。头顶被黑短毛；额两侧及颜覆黄白色粉被，额前方中央裸；后头及颊被黄毛。触角红褐色，第 3 节略覆黄粉被；芒褐色。中胸背板黑色，密覆黄褐色短毛；侧板及小盾片同背板，小盾片盾下毛中等长、密。腹部第 2 节最长，黑色；第 1 节中部色暗，其余各节亮黑色；第 2、3 节具暗色较宽中条，其后缘具暗色宽横带；腹部被淡色短毛，基部两侧明显。前、中足除基节和转节黑褐色外，其余均为橘黄色；后足基节和转节黑色，腿节基部 3/5 橘黄色，端部及胫、跗节黑褐色或黑色；后足腿节很膨大，端部具强大的黑色侧刺，胫节弯曲，端部齿突不发达。翅略呈黄色，翅痣黄色或黄褐色。